

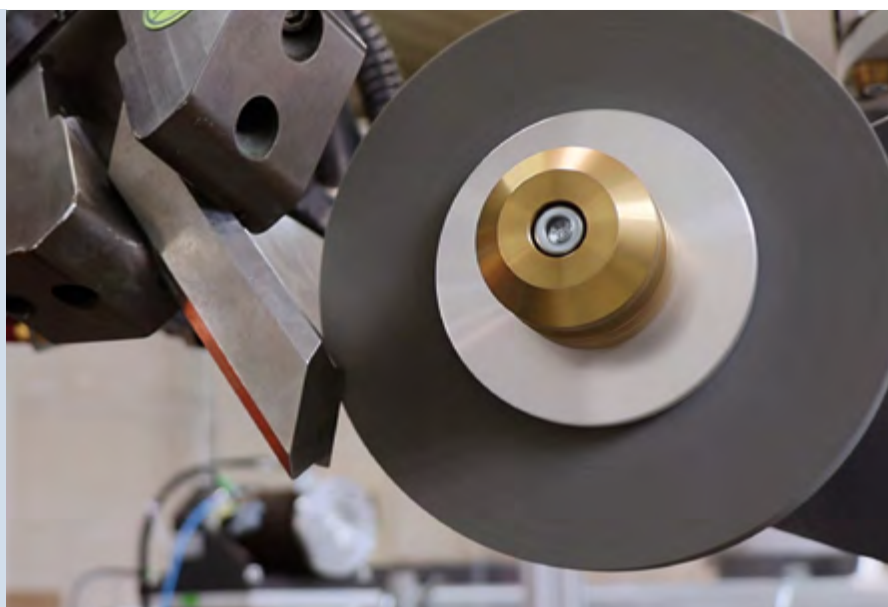
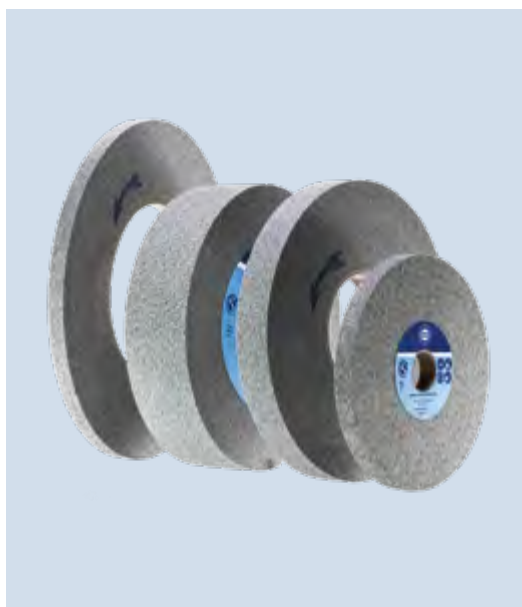


WEBRAX-CW

Gewickelte Kompaktscheiben für die Entgratung und das Finish von Metallwerkstücken

Ihre Vorteile

- Sehr hohe Standzeiten mit gleichbleibend hochwertigen Schleifergebnissen
- Feines, reproduzierbares Oberflächenfinish
- Einfache Bearbeitung flacher sowie komplexer Formen
- Manuelle und automatisierte Anwendung
- Top Preis-/Leistungsverhältnis



WEBRAX-CW

WETTBEWERB

	WEBRAX-CW	WETTBEWERB
Anwendung	Manuelles Entgraten von Bohrungen an Kurbelwellen aus legiertem Vergütungsstahl	
Entgratungsqualität	■ ■ ■	■ ■ ■
Oberflächenrauheit (R _a)	■ ■ ■	■ ■ ■
Preis-/Leistungsverhältnis	■ ■ ■	■ ■ ■



for an
excellent finish

webrax-CW

Gewickelte Kompaktscheiben für die Entgratung und das Finish von Metallwerkstücken

Werkstoffe	Metalle wie z.B. Aluminium, Stahl, Edelstahl, Titan, Nickel, Kobalt-Chrom-Legierungen		
Werkstücke	Turbinenschaufeln, Motorenteile, Tanks, Behälter, Gehäuse, gestanzte Bleche, Rohre, Implantate, chirurgische Instrumente		
Anwendungsbereiche	Manuelle oder robotergestützte Anwendungen zum <ul style="list-style-type: none">Entfernen von Graten und scharfen KantenEliminieren von kleinen Defekten und VerfärbungenOberflächenfinish mit geringen Rautiefen		
Die Vorteile für Sie	<ul style="list-style-type: none">Gleichbleibend hochwertige Oberflächengüte während der gesamten WerkzeuglebenszeitEinfache Handhabung bei flachen und komplexen OberflächenWirtschaftliches SchleifenUniverselle Einsetzbarkeit		
Schleifkorn	Siliciumcarbid (S) oder Aluminiumoxid (A)		
Bindung	Kunstharz (frei von Bestandteilen tierischen Ursprungs)		
Unterlage	Nylon-Vlies		
Spezifikationen	▲ 7S-FIN = weichste Scheibe 8S-FIN 9S-FIN-X2 = härteste Scheibe 8A-MED = höchster Abtrag		
Abmessungen	Außen-Ø	Breite	Innen-Ø
	152,4 mm / 6"	12,7 mm / 1/2" 25,4 mm / 1"	25,4 mm / 1"
	203,2 mm / 8"	50,8 mm / 2"	76,2 mm / 2"
	254,0 mm / 10"	12,7 mm / 1/2"	127,0 mm / 5"
	Zusätzliche Abmessungen auf Anfrage unter Einhaltung einer Mindestbestellmenge möglich.		
Weiterführende Informationen	Einen umfassenden Überblick über alle verfügbaren Lagerpositionen erhalten Sie unserer separaten webrax-CW-Lagerliste.		



SPRECHEN SIE UNS AN

Ausführliche Informationen und Literatur zum Herunterladen auf hermes-schleifwerkzeuge.com.
Ihren direkten Ansprechpartner finden Sie im Bereich [Kontakte](#).

HERMES Schleifmittel GmbH
Tasköprüstrasse 1 • 22761 Hamburg • Deutschland
hermes-schleifwerkzeuge.com

