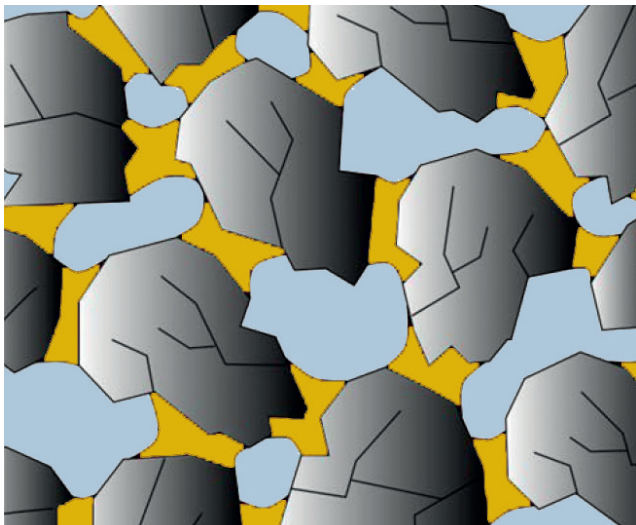


# VITRA

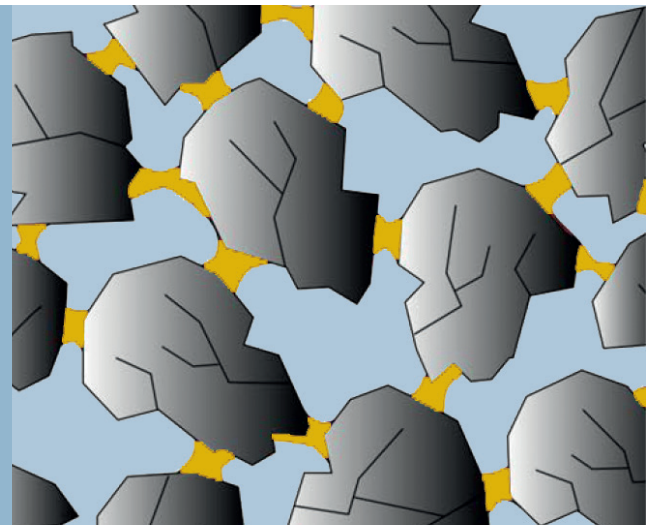
## Weiterentwickelte Hochleistungs-Niedrigbrandbindung

### Produktvorteile

- Optimierte Porenstruktur zur **Erhöhung der Aufnahme von Kühlmittel** und für eine **verbesserte Spanabfuhr**
- **Universeller Einsatz** bei Edel- und Sinterkorunden
- **Deutlich niedrigere Temperaturbelastung beim Schleifen** und damit **kürzere Schleifzeiten** durch höhere Zeitspanvolumina



**STANDARD BINDUNG**



**VITRA BINDUNG**

### Produktbeschreibung

VITRA steht für die neueste Generation keramisch-gebundener Hermes-Präzisionsschleifwerkzeuge und basiert auf einer weiterentwickelten Hochleistungs-Niedrigbrandbindung und einer optimierten Gefügestruktur.

### Product Data

VITRA Schleifscheiben sind in Korngrößen bis 220 und in allen Schleifmitteltypen aus Korund, inklusive Sinterkorund, lieferbar.

### HERMES Schleifmittel GmbH

Luruper Hauptstraße 106 • 22547 Hamburg • Deutschland  
[www.hermes-schleifwerkzeuge.com](http://www.hermes-schleifwerkzeuge.com)



for an  
excellent finish