

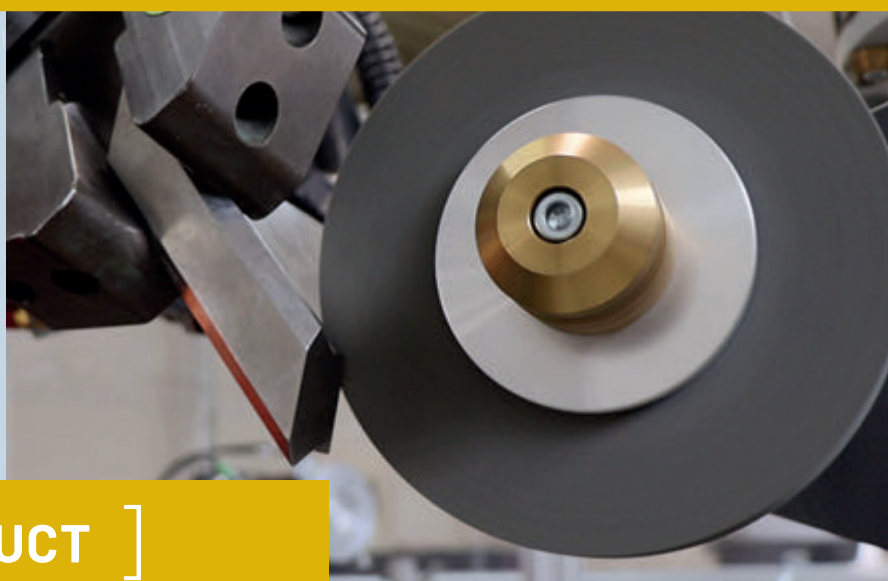
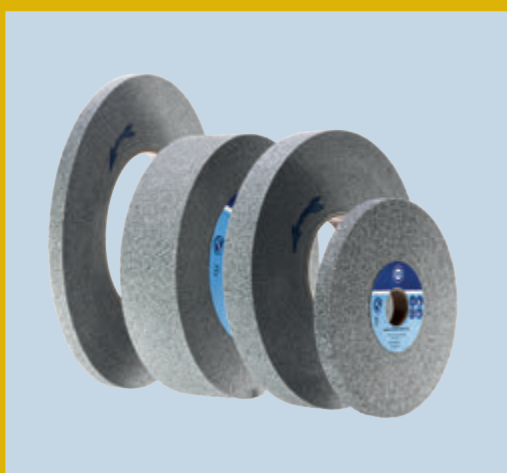


# WEBRAX-CW

## Gewickelte Kompaktscheiben für die Entgratung und das Finish von Metallwerkstücken

### Ihre Vorteile

- Sehr hohe Standzeiten mit gleichbleibend hochwertige Schleifergebnissen
- Feines, reproduzierbares Oberflächenfinish
- Einfache Bearbeitung flacher sowie komplexer Formen
- Manuelle und automatisierte Anwendung
- Top Preis-/Leistungsverhältnis



[ NEW PRODUCT ]

	WEBRAX-CW	WETTBEWERB
Anwendung	Manuelles Entgraten von Bohrungen an Kurbelwellen aus legiertem Vergütungsstahl	
Entgratungsqualität	■ ■ ■	■ ■ ■
Oberflächenrauheit (R <sub>a</sub> )	■ ■ ■	■ ■ ■
Preis-/Leistungsverhältnis	■ ■ ■	■ ■ ■



for an excellent finish

## webrax-CW

Gewickelte Kompaktscheiben für die Entgratung und das Finish von Metallwerkstücken

Werkstoffe	Metalle wie z.B. Aluminium, Stahl, Edelstahl, Titan, Nickel, Kobalt-Chrom-Legierungen		
Werkstücke	Turbinenschaufeln, Motorenteile, Tanks, Behälter, Gehäuse, gestanzte Bleche, Rohre, Implantate, chirurgische Instrumente		
Anwendungsbereiche	Manuelle oder robotergestützte Anwendungen zum <ul style="list-style-type: none"> <li>Entfernen von Graten und scharfen Kanten</li> <li>Eliminieren von kleinen Defekten und Verfärbungen</li> <li>Oberflächenfinish mit geringen Rautiefen</li> </ul>		
Die Vorteile für Sie	<ul style="list-style-type: none"> <li>Gleichbleibend hochwertige Oberflächengüte während der gesamten Werkzeuglebenszeit</li> <li>Einfache Handhabung bei flachen und komplexen Oberflächen</li> <li>Wirtschaftliches Schleifen</li> <li>Universelle Einsetzbarkeit</li> </ul>		
Schleifkorn	Siliciumcarbid (S) oder Aluminiumoxid (A)		
Bindung	Kunstharz (frei von Bestandteilen tierischen Ursprungs)		
Unterlage	Nylon-Vlies		
Spezifikationen	 7S-FIN = weichste Scheibe 8S-FIN 9S-FIN 9S-FIN-X2 = härteste Scheibe  8A-MED = höchster Abtrag		
Abmessungen	<b>Außen-Ø</b>	<b>Breite</b>	<b>Innen-Ø</b>
	152,4 mm / 6"	12,7 mm / 1/2"	25,4 mm / 1"
	203,2 mm / 8"	25,4 mm / 1"	76,2 mm / 2"
	254,0 mm / 10"	50,8 mm / 2"	127,0 mm / 5"
	Zusätzliche Abmessungen auf Anfrage unter Einhaltung einer Mindestbestellmenge möglich.		
Weiterführende Informationen	Einen umfassenden Überblick über alle verfügbaren Lagerpositionen erhalten Sie unserer separaten webrax-CW-Lagerliste.		



### SPRECHEN SIE UNS AN

Ausführliche Informationen und Literatur zum Herunterladen auf [hermes-schleifwerkzeuge.com](http://hermes-schleifwerkzeuge.com).

Ihren direkten Ansprechpartner finden Sie im Bereich „Kontakt vor Ort“.

**HERMES** Schleifmittel GmbH  
 Luruper Hauptstraße 106 • 22547 Hamburg • Deutschland  
[hermes-schleifwerkzeuge.com](http://hermes-schleifwerkzeuge.com)

