

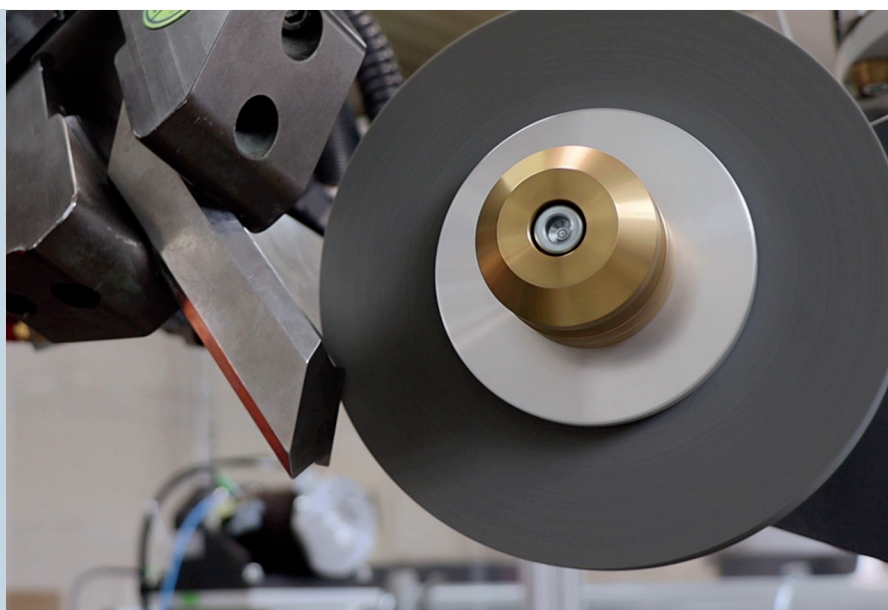
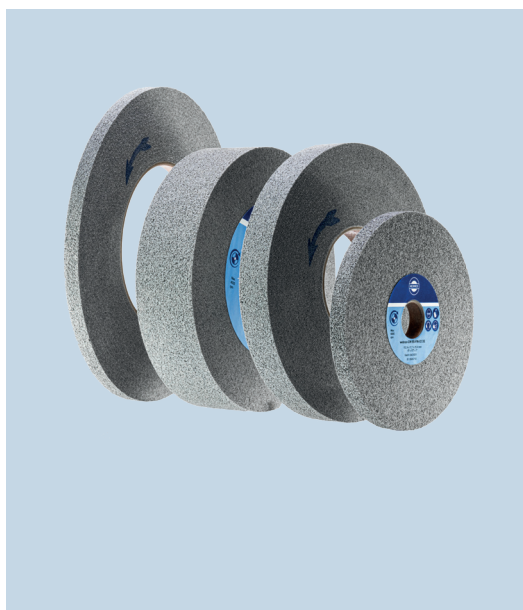


WEBRAX-CW

Gewickelte Kompaktscheiben für die Entgratung und das Finish von Metallwerkstücken

Ihre Vorteile

- Sehr hohe Standzeiten mit gleichbleibend hochwertigen Schleifergebnissen
- Feines, reproduzierbares Oberflächenfinish
- Einfache Bearbeitung flacher sowie komplexer Formen
- Manuelle und automatisierte Anwendung
- Top Preis-/Leistungsverhältnis



WEBRAX-CW

WETTBEWERB

	WEBRAX-CW	WETTBEWERB
Anwendung	Manuelles Entgraten von Bohrungen an Kurbelwellen aus legiertem Vergütungsstahl	
Entgratungsqualität	■ ■ ■	■ ■ ■
Oberflächenrauheit (R _a)	■ ■ ■	■ ■ ■
Preis-/Leistungsverhältnis	■ ■ ■	■ ■ ■



for an excellent finish

webrax-CW

Gewickelte Kompaktscheiben für die Entgratung und das Finish von Metallwerkstücken

Werkstoffe	Metalle wie z.B. Aluminium, Stahl, Edelstahl, Titan, Nickel, Kobalt-Chrom-Legierungen		
Werkstücke	Turbinenschaufeln, Motorenteile, Tanks, Behälter, Gehäuse, gestanzte Bleche, Rohre, Implantate, chirurgische Instrumente		
Anwendungsbereiche	Manuelle oder robotergestützte Anwendungen zum <ul style="list-style-type: none"> Entfernen von Graten und scharfen Kanten Eliminieren von kleinen Defekten und Verfärbungen Oberflächenfinish mit geringen Rautiefen 		
Die Vorteile für Sie	<ul style="list-style-type: none"> Gleichbleibend hochwertige Oberflächengüte während der gesamten Werkzeuglebenszeit Einfache Handhabung bei flachen und komplexen Oberflächen Wirtschaftliches Schleifen Universelle Einsetzbarkeit 		
Schleifkorn	Siliciumcarbid (S) oder Aluminiumoxid (A)		
Bindung	Kunstharz (frei von Bestandteilen tierischen Ursprungs)		
Unterlage	Nylon-Vlies		
Spezifikationen	<p>7S-FIN = weichste Scheibe 8S-FIN 9S-FIN 9S-FIN-X2 = härteste Scheibe</p> <p>8A-MED = höchster Abtrag</p>		
Abmessungen	Außen-Ø	Breite	Innen-Ø
	152,4 mm / 6"	12,7 mm / 1/2"	25,4 mm / 1"
	203,2 mm / 8"	25,4 mm / 1"	76,2 mm / 2"
	254,0 mm / 10"	50,8 mm / 2"	127,0 mm / 5"
	Zusätzliche Abmessungen auf Anfrage unter Einhaltung einer Mindestbestellmenge möglich.		
Weiterführende Informationen	Einen umfassenden Überblick über alle verfügbaren Lagerpositionen erhalten Sie unserer separaten webrax-CW-Lagerliste.		



SPRECHEN SIE UNS AN

Ausführliche Informationen und Literatur zum Herunterladen auf hermes-schleifwerkzeuge.com.

Ihren direkten Ansprechpartner finden Sie im Bereich „Kontakt vor Ort“.

HERMES Schleifmittel GmbH
 Luruper Hauptstraße 106 • 22547 Hamburg • Deutschland
hermes-schleifwerkzeuge.com

